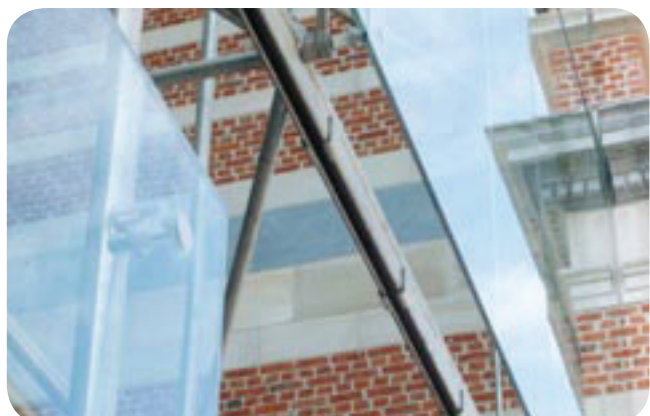
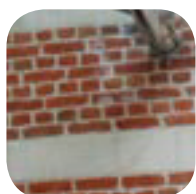
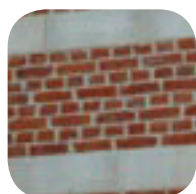
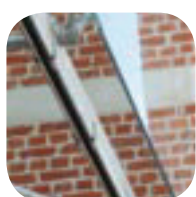


LES FONDAMENTS DE LA CROISSANCE



Chiffres clés
2006



RESULTAT CONSOLIDE DU GROUPE

| (x 1.000.000 euro) | 2006 IFRS | 2005 IFRS | 2004 IFRS |
|---|---------------|---------------|---------------|
| 1. CONTRACTING | | | |
| DEME | 25,21 | 20,34 | 13,88 |
| Van Laere | 4,35 | 1,40 | -0,92 |
| SNTC | 1,77 | 1,58 | 1,29 |
| Sous-total | 31,33 | 23,32 | 14,25 |
| 2. IMMOBILIER ET SERVICES LIÉS | | | |
| Extensa – Leasinvest Real Estate | 28,28 | 11,61 | 1,20 |
| Cobelguard | 0,25 | | |
| Sous-total | 28,53 | 11,61 | 1,20 |
| 3. SERVICES FINANCIERS | | | |
| Finaxis (Banque Delen – Banque J. Van Breda & C°) (1) | 40,32 | 55,73 | 32,18 |
| B.D.M.-ASCO | 1,25 | 1,30 | 0,83 |
| Sous-total | 41,57 | 57,03 | 33,01 |
| 4. PRIVATE EQUITY | | | |
| Sofinim | 2,70 | 0,47 | -3,48 |
| Contribution des participations Sofinim/GIB (2) | 24,21 | -3,50 | 13,23 |
| Plus-values Private Equity | 155,78 | 36,18 | -9,21 |
| Sous-total | 182,69 | 33,15 | 0,54 |
| Résultat des participations | 284,12 | 125,11 | 49,00 |
| AvH et sous-holdings | 3,90 | 20,35 | -1,30 |
| Autres participations (principalement GIB) | 2,86 | 3,08 | 45,18 |
| Autres résultats non récurrents | 16,72 | 126,56 | 37,61 |
| Amortissements du goodwill | - | - | - |
| Impact amortissements chez filiales (3) | - | - | - |
| Activités abandonnées (4) | - | 3,89 | 4,30 |
| Résultat consolidé net | 307,60 | 278,99 | 134,79 |

1 Les chiffres à partir de 1998 sont ceux de Finaxis, c.à.d. de la Banque Delen et de la Banque J. Van Breda & C°, auparavant uniquement ceux de la Banque Delen.

2 Décomposition: cfr. Note 10 des comptes consolidés.

3 Concerne amortissements du goodwill (impairment) au niveau de Solvus en 2003 et au niveau de Solvus et Ad'Arma en 2002.

4 Comprend la contribution courante de Solvus, vendue en 2005.

| 2003 BGAAP | 2002 BGAAP | 2001 BGAAP | 2000 BGAAP | 1999 BGAAP | 1998 BGAAP | 1997 BGAAP |
|---------------|---------------|---------------|---------------|---------------|---------------|---------------|
| 12,66 | 15,04 | 19,2 | 11,83 | 6,41 | 8,86 | 10,46 |
| 1,18 | 8,77 | 0,77 | 1,21 | 1,74 | 0,78 | 0,91 |
| 1,44 | 2,13 | 1,78 | 1,73 | 1,42 | 1,56 | 1,29 |
| 15,28 | 25,94 | 21,75 | 14,77 | 9,57 | 11,2 | 12,66 |
| 5,20 | 5,58 | 7,82 | 3,55 | 2,89 | 1,82 | 1,07 |
| 5,20 | 5,58 | 7,82 | 3,55 | 2,89 | 1,82 | 1,07 |
| 21,75 | 19,16 | 18,99 | 19,51 | 17,41 | 15,52 | 7,64 |
| 0,38 | -0,4 | 0,37 | 0,5 | 0,08 | | |
| 22,13 | 18,76 | 19,36 | 20,01 | 17,49 | 15,52 | 7,64 |
| 4,13 | -1,39 | 6,9 | 10,31 | 1,59 | 2,19 | 0,36 |
| 3,38 | -10,32 | 4,83 | 4,89 | 3,26 | 4,01 | 2,50 |
| 15,24 | -6,79 | 12,47 | 2,56 | 14,32 | 5,76 | 7,12 |
| 22,75 | -18,5 | 24,2 | 17,76 | 19,17 | 11,96 | 9,98 |
| 65,36 | 31,78 | 73,13 | 56,09 | 49,12 | 40,50 | 31,35 |
| -6,25 | -2,54 | -10,07 | -11,49 | 17,36 | 5,42 | -0,79 |
| 21,24 | 1,44 | -0,07 | - | - | - | - |
| 3,26 | 5,1 | 13,53 | 21,31 | -10,74 | 0,96 | 6,6 |
| -2,88 | -2,17 | -2,63 | -2,7 | -1,62 | -5,15 | -4,64 |
| -14,99 | -17,85 | - | - | - | - | - |
| -10,67 | -0,96 | 18 | 16,95 | 10,37 | 3,35 | 3,84 |
| 55,07 | 14,8 | 91,89 | 80,16 | 64,48 | 45,09 | 36,36 |

| (x 1.000.000 euro) | 2006 | 2005 | 2004 | 2003 | 2002 |
|--|--------------|--------------|--------------|-------------|-------------|
| Bilan | | | | | |
| Fonds propres (1) | | | | | |
| Total | 1.803,3 | 1.303,9 | 1.127,8 | 745,6 | 857,8 |
| Part du groupe | 1.423,7 | 1.118,2 | 814,8 | 600,0 | 563,0 |
| Compte de résultats | | | | | |
| Bénéfice net consolidé (part du groupe) (2) | 307,6 | 279,0 | 134,8 | 55,1 | 14,8 |
| Evolution de la trésorerie du groupe 2002 – 2006 (3) | | | | | |
| Actions propres | 9,0 | 3,0 | 2,3 | 1,9 | 1,4 |
| Autres placements | | | | | |
| – Portefeuille actions (4) | 233,7 | 200,0 | 78,3 | 82,0 | 79,5 |
| – Dépôts à terme | 158,3 | 310,8 | 60,6 | 18,9 | 75,3 |
| Liquidités | 1,9 | 1,2 | 1,2 | 1,2 | 5,0 |
| | 402,9 | 515,0 | 142,4 | 104,0 | 161,1 |
| Plus-values latentes sur portefeuille de titres cotés (4) | - | - | 79,9 | 32,6 | 26,6 |
| | 402,9 | 515,0 | 222,3 | 136,6 | 187,8 |
| Dettes financières | -62,2 | -80,6 | -103,1 | -58,3 | -142,4 |
| Position de trésorerie nette | 340,7 | 434,4 | 119,2 | 78,3 | 45,4 |
| Trésorerie nette, y compris cash de la vente de Quick | 552,0 | | | | |

1 Fonds propres 2004, 2005 et 2006 conformément à l'IFRS (International Financial Reporting Standards) avant répartition du bénéfice. Fonds propres 2002 et 2003 conformément aux règles comptables belges après répartition du bénéfice.

2 Bénéfices nets 2004, 2005 et 2006 conformément à l'IFRS. Bénéfices nets 2002 et 2003 conformément aux règles comptables belges.

3 Comprend la trésorerie et équivalents de trésorerie et dettes financières envers des établissements de crédit ou envers des marchés financiers, des entreprises consolidées incluses dans les secteurs « AvH et sous-holdings » et « private equity », ainsi que (depuis 2005) la trésorerie et équivalents de trésorerie de GIB (50%), mise en équivalence.

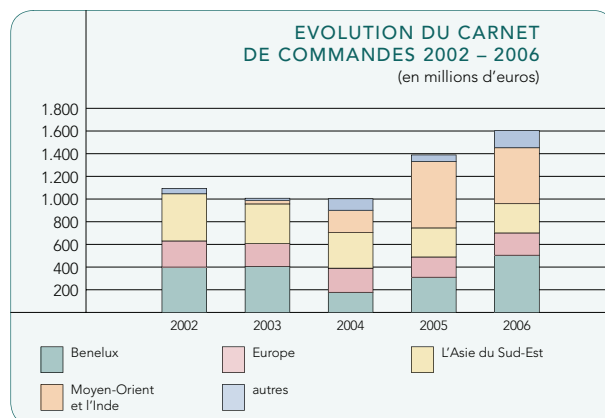
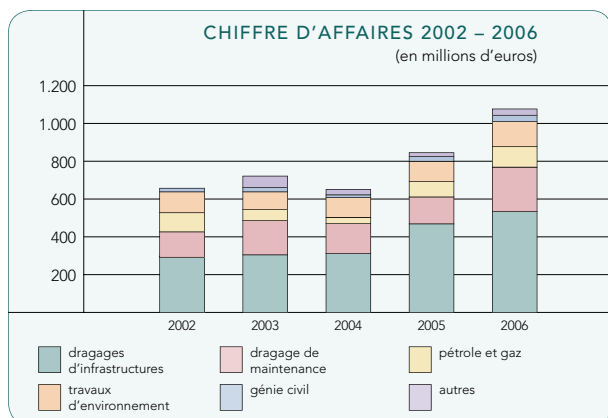
4 Conformément à l'IFRS, à partir de 2005, le portefeuille de placement de trésorerie, disponibles à la vente, est repris à la juste valeur.

FOCUS SUR LES PARTICIPATIONS

DEME

Une des plus grandes entreprises de dragage au monde avec une diversification importante envers les activités environnementales et les matériaux de construction.

| (x 1.000 euro) | 2006 | 2005 |
|--------------------|-----------|----------|
| Chiffre d'affaires | 1.077.470 | 845.123 |
| EBITDA | 176.625 | 153.343 |
| Résultat net | 50.417 | 40.674 |
| Fonds propres | 337.875 | 310.818 |
| Trésorerie nette | -380.209 | -254.504 |



LEASINVEST – EXTENSA

Investisseur et développeur immobilier de lotissements et projets immobiliers en Belgique, au Luxembourg et en Europe Central.

| (x 1.000 euro) | 2006 | 2005 |
|--|---------|--------|
| Contribution au résultat consolidé AvH | | |
| Extensa (100%) | 18.763 | 5.142 |
| LRE (29,23%) | 9.518 | 6.466 |
| Fonds propres consolidés | 101.630 | 76.366 |

Leasinvest Real Estate (Extensa: 29,23%)
Valeur comptable: 71,1 millions d'euros
Valeur vénale: 90 millions d'euros



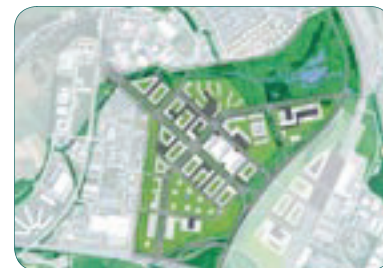
Portefeuille: 476 millions d'euros – 285.000 m²

Lotissements: 200 ha.
Valeur comptable: 19,8 millions d'euros



Wondelgem, Lange Velden (75.000 m²)

Développement de projets
Valeur comptable: 22 millions d'euros



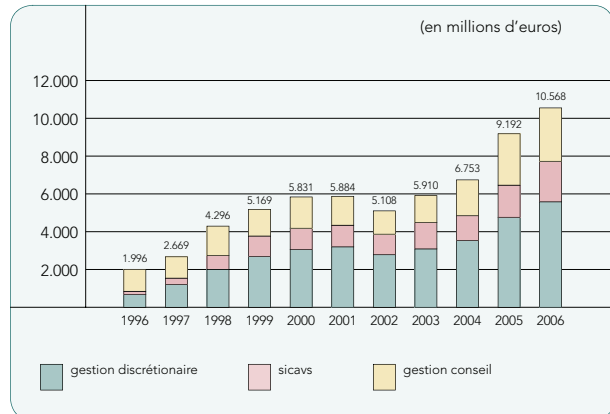
Cloche d'or (25%, 400.000 m²)



BANQUE DELEN

Importante "Banque Privée" en Belgique.

| (x 1.000 euro) | 2006 | 2005 |
|-------------------------------|------------|-----------|
| Produits d'exploitation bruts | 84.668 | 75.878 |
| Résultat net | 30.007 | 25.901 |
| Fonds propres | 148.711 | 134.380 |
| Produits d'exploitation bruts | 10.568.456 | 9.192.121 |



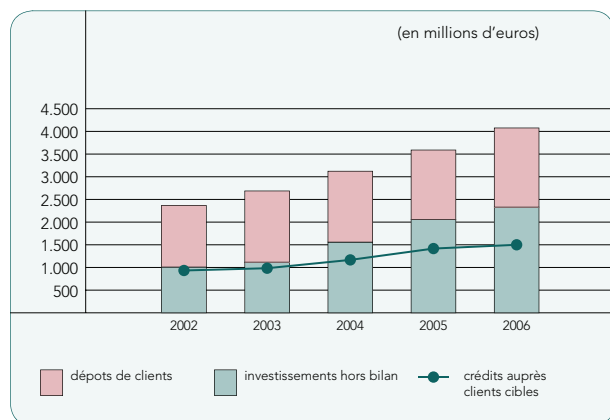
BANQUE J. VAN BREDA & CO

Banque de référence pour les entrepreneurs et professions libérales en Belgique.

| (x 1.000 euro) | 2006 | 2005 (1) |
|-------------------------------|-----------|-----------|
| Produit bancaire | 78.949 | 81.418 |
| Résultat net | 24.397 | 24.620 |
| Fonds propres (2) | 224.371 | 237.170 |
| Investissements hors bilan | 2.416.930 | 2.070.705 |
| Crédits auprès clients cibles | 1.505.752 | 1.400.566 |

1 Y-exclut la contribution courante Leasing et plus-values sur la vente de Leasing J. Van Breda & C°.

2 2006: après € 17,5 millions de dividende '05 et € 13 millions de dividende extraordinaire '06.



PRIVATE EQUITY (SOFINIM & GIB)

Un des plus importants fournisseurs de capital à risque en Belgique, avec une présence grandissante aux Pays-Bas et en France.

| (x 1.000 euro) | 2006 | 2005 |
|---------------------------------|----------------|----------------|
| Actif net corrigé | | |
| Sofinim | 340.265 | 318.312 |
| Plus-values latentes | | |
| Atenor/SCF (2005) | 11.790 | 15.439 |
| Valeur réelle Quick | 211.363 | 126.594 |
| Valeur réelle Groupe Flo/Trasys | 68.080 | 0 |
| Total Private Equity | 631.498 | 460.345 |

DONNEES PAR ACTION

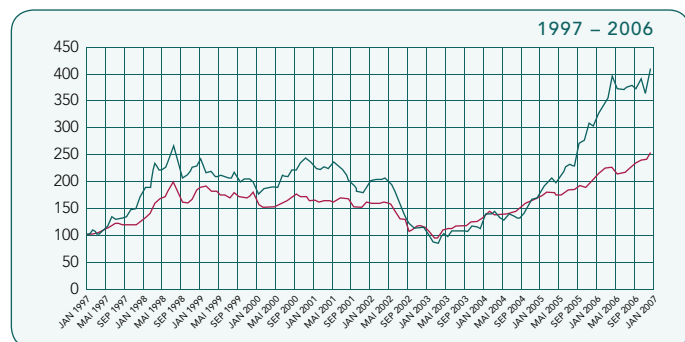
| | 2006 | 2005 | 2004 | 2003 | 2002 |
|--|------------|------------|------------|------------|------------|
| Nombre d'actions | | | | | |
| Nombre d'actions | 33.496.904 | 33.496.904 | 33.496.904 | 33.496.904 | 33.496.904 |
| Nombre de strips vvpr | 6.733.984 | 6.733.984 | 6.733.984 | 6.733.984 | 6.733.984 |
| Chiffres clés et dividende par action (en euro) | | | | | |
| Fonds propres (part du groupe) (1) | 42,5 | 33,38 | 23,93 | 17,91 | 16,81 |
| Bénéfice net par action (1) | | | | | |
| – De base | 9,26 | 8,36 | 4,04 | 1,64 | 0,44 |
| – Dilué | 9,23 | 8,35 | 4,04 | | |
| Dividende par action | | | | | |
| – Brut | 1,15 | 0,90 | 0,65 | 0,54 | 0,51 |
| – Net | 0,863 | 0,675 | 0,49 | 0,41 | 0,38 |
| Avec strip VVPR | | | | | |
| – Net | 0,978 | 0,765 | 0,55 | 0,46 | 0,43 |
| Evolution du cours de l'action | | | | | |
| (source: Euronext Brussel) | | | | | |
| Plus haut (en euro) | 64,75 | 48,40 | 26,50 | 18,60 | 32,65 |
| Plus bas (en euro) | 46,33 | 25,42 | 17,23 | 12,50 | 13,95 |
| Clôture (31 décembre) (en euro) | 63,00 | 46,00 | 25,80 | 17,35 | 17,60 |
| Capitalisation boursière (31 décembre) (en millions d'euros) | 2.110,30 | 1.540,86 | 864,22 | 581,17 | 589,55 |
| Liquidité de l'action | | | | | |
| (source: Euronext Brussel) | | | | | |
| Volume journalier moyen | 34.466 | 25.354 | 15.447 | 11.557 | 12.728 |
| Vélocité (définition Bel 20) | 26,24% | 19,45% | 11,39% | 8,47% | 9,12% |
| Vélocité Free Float | 37,48% | 27,79% | | | |

1 A partir de 2004, les chiffres sont conformément à l'IFRS.

Codes et symboles

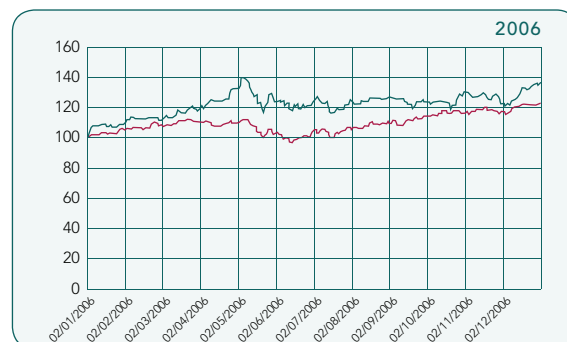
Symbole Euronext ACKB
 Symbole Reuters AVHbt.BR
 Symbole Bloomberg ACKB BB

Code SRW (actions) 3764-78
 Code ISIN (actions) BE 0003764785
 Code SRW (strips VVPR) 5562-33
 Code ISIN (strips VVPR) BE 0005562336



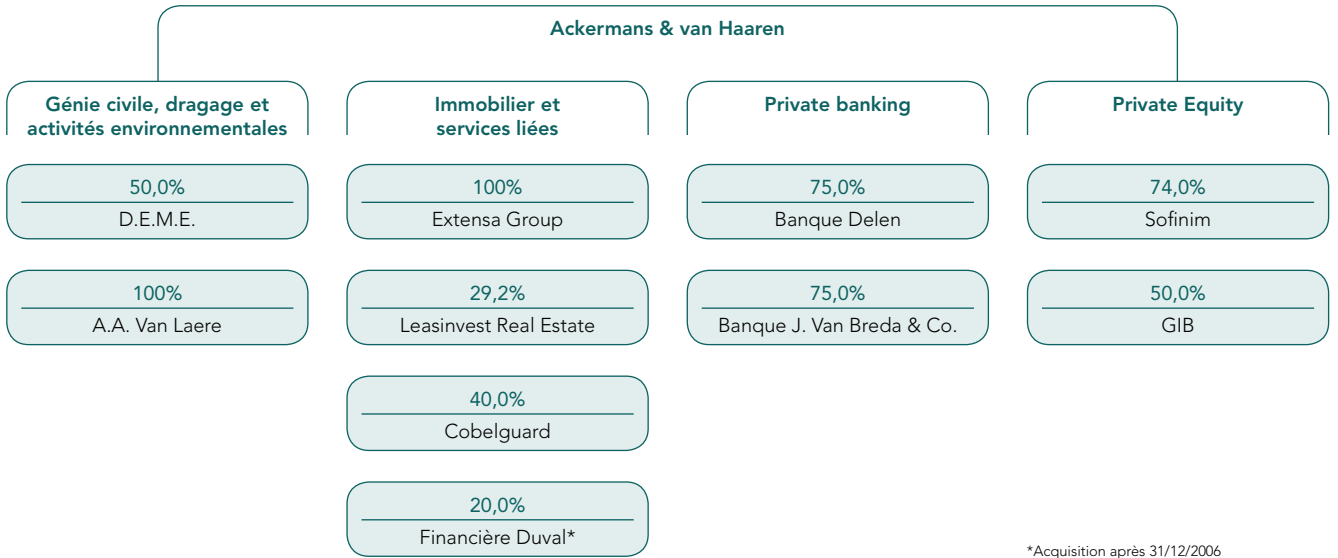
— Rendement action AvH: 15,2%
 — Index return du Premier Marché (continu)
 Euronext Bruxelles: 9,8%
 Tous deux alignés à 100 au 01/01/1997

Source: Datastream, Fortis Bank Corporate Finance & Capital Markets



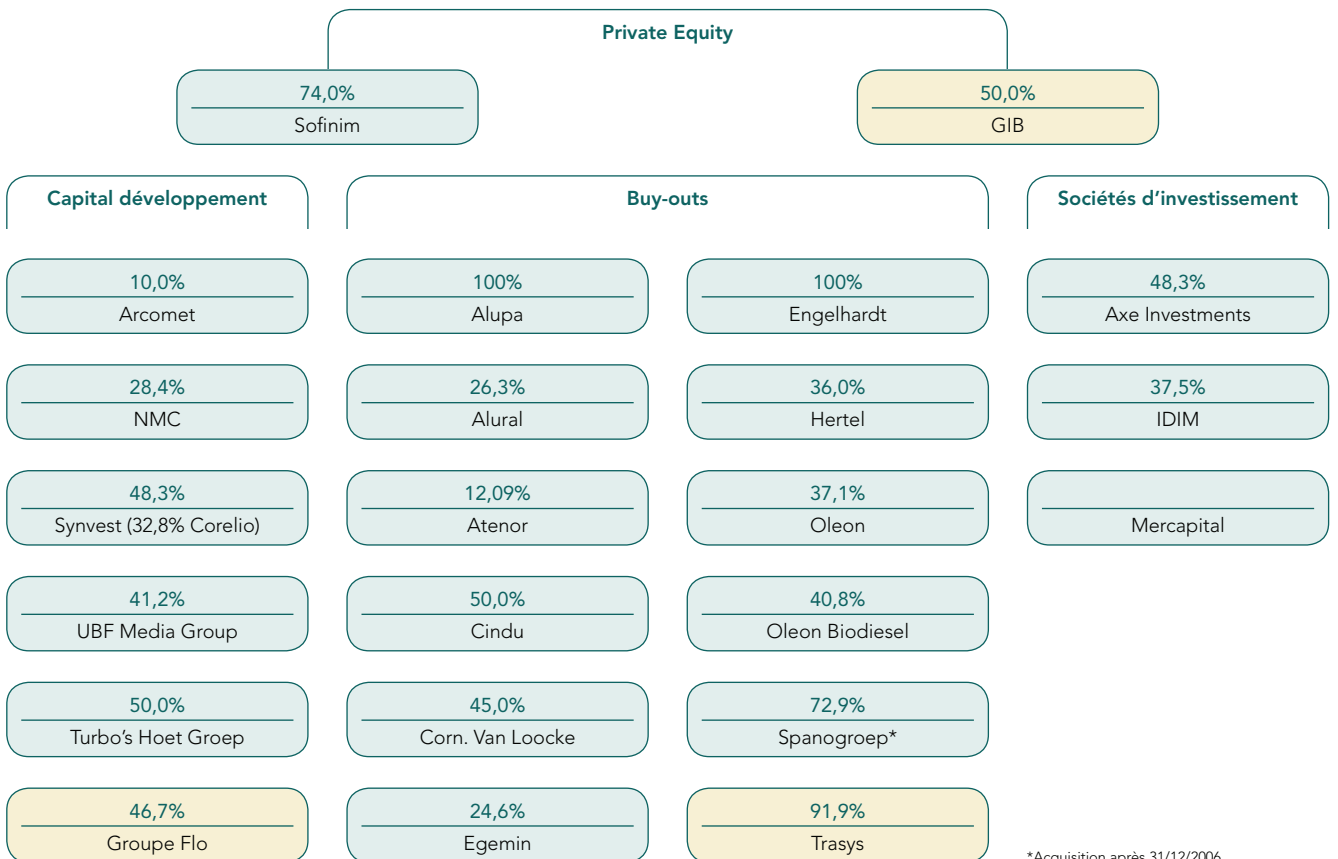
— Cours AvH: + 36%
 — Index BEL20: + 22,8%
 Tous deux alignés à 100 au 02/01/2006

ORGANIGRAMME / AU 31/12/2006



*Acquisition après 31/12/2006

PORTEFEUILLE PRIVATE EQUITY / AU 31/12/2006



*Acquisition après 31/12/2006